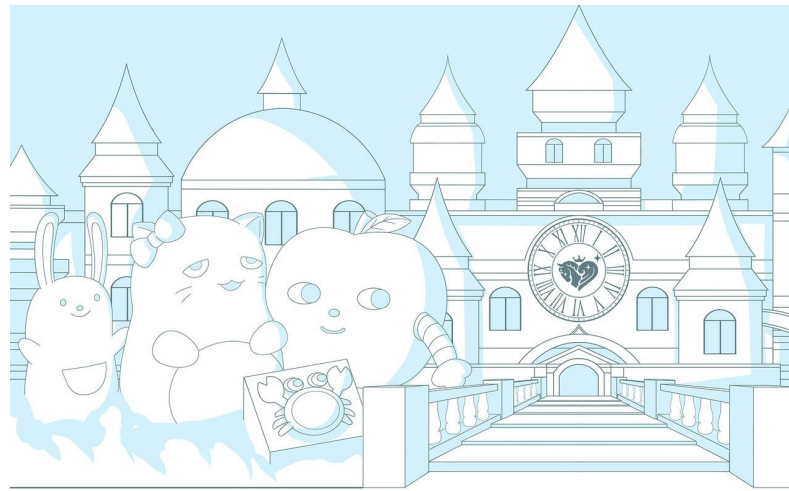


# らるご

つうしん No.11 家庭福祉相談室 らるご  
2024・2・21発行 011-788-3931  
080-1869-4171



2月になりました。観光で札幌を訪れる人も増えてきましたね。  
らるごに来てくれているみんなの学校でもスキー授業が多く行われ、疲れながらも元気な顔を見せてくれています。中学3年生は受験（検）が追い込みの人、終わってホッとしている人など様々ですが、一息もいれながら中身のぎっしり詰まった時を過ごしています。実りの3学期にしていきましょうね！

## 土曜日（余暇活動）グループ



## 月曜日（音楽）グループ



2月に入って直ぐの土曜日特別プログラム、コアトルの先生に教えてもらい、粘土で「動物マグネットのシマエナガ」を作りました。

「動物マグネット」は以前も作っていますが、今回は粘土製！型に粘土をはめて、形をつくってから、そこに手を加えていきます。型にはめた粘土を、形が崩れないように取り出すのが意外と難しい！「やさしく」「そーっとね」アドバイスを受けながら、形が現れてきました。「目は、間を空けてつけるとかわいい顔になるよ」と教えてもらったり、「羽はどっちの方向につけたらいいの？」と質問したりしながら、みんなの個性がギュッと詰まった「シマエナガ」を作りました。

2つ目は好きなものを作っていいよと言われてもらい、予定のイヌや熊をつくったり、ホットドックをつくったりしながら大満足の時間を過ごしました。



大雪が続き、交通機関も乱れる中、みんな元気でいつも通り賑やかな月曜日です！2月と言えば「さっぽろ雪祭り」久しぶりに、たくさんの観光客がやってきています。

音楽グループでは、207号室入ってすぐの、らるごひろばの壁紙作りをしました。雪祭り会場の市民広場に加えて、らるご広場を開設。思い思いの雪像？を貼りました。さあ！学年末に向けて得意な楽器の練習も頑張ろう！



## 火曜日（学習）グループ



火曜日の学習グループで最近はやっている遊びの一つが「日本地図パズル」です。都道府県一つ一つがピースになっていて、日本の形のくぼみにはめていくと、日本地図が完成します。学校で都道府県名を習うのは小学4年時ですが、今これにハマっているのは主に1年生。まだ習っていない漢字が入っている都道府県名を読み書きしたり、九州地方に県が7つしかない理由を先生と一緒に考えたり…遊びの中で自然に学習ができていることが素晴らしいです。



## 水曜日・木曜日（学習）グループ



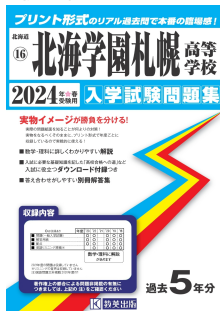
3学期に入ってから荒天の毎日！「明日、学校閉鎖だ」「うちは普通通りだよ」色々な話がです。特に地下鉄やJR等を使って自力で通っているお友達には、「天気が悪くなる前に早く帰ろう」と伝え、安全確保をしながらの日々でした。

そんな中、高等支援学校の入試がありました。受験生は多くは語りませんが、選考検査をやり抜いて、一回り大きくなったように感じます。まずは本当にお疲れさまでした。

この通信が出ている頃は私立高校入試が終わり、3月の公立高校入試を控える時期です。近年の公立高校入試は広く応用力が問われ、なかなかの難問です。

一見関係ないように思われますが、私立高校の入試問題にも典型的な良問があり、公立入試の準備や全体復習にも活用できます。らるごでは、公立入試対策に併せて、私立入試対策も行っています。本番までもう少し、とにかく体調に気をつけて、ゴールを切ってくれるよう願っています。

私立高校の入試過去問例→



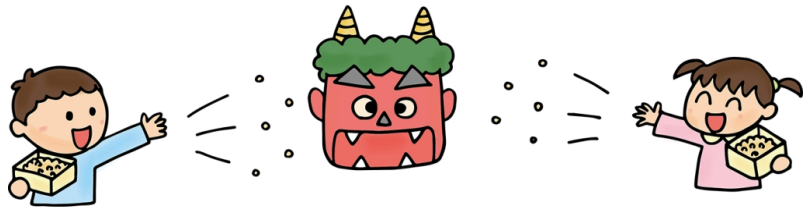
## 金曜日（SST/学習）グループ



学校から帰って、更に外での雪遊びはちょっと大変。そこで室内雪遊び！暖気の後に降った新雪はふわふわ。バケツに詰めてひっくり返せば素敵なケーキの出来上がり。その上に事前に作っておいた色氷をトッピング。さらに粉絵具を振りかけてデコレーションケーキの完成です！外ではできないカラフル雪遊びでした。雑巾で床を拭いて片付けも頑張りました。



※お知らせ※



<3月後半・4月前半の予定について>

月	火	水	木	金	土
3/18 通常プログラム	3/19 通常プログラム	3/20 休室（祝日）	3/21 通常プログラム	3/22 通常プログラム	3/23 通常プログラム
3/25 休室（職員は出勤）	3/26 春プロ	3/27 春プロ	3/28 休室（職員は出勤）	3/29 休室（職員は出勤）	3/30 休室（職員は出勤）
4/1 春プロ	4/2 休室（職員は出勤）	4/3 春プロ	4/4 春プロ	4/5 春プロ	4/6 春プロ
4/8 ~ 4/13 休室（職員は出勤）					

4/15（月）から通常プログラムが始まります。

<春休み特別プログラムに関するお知らせ・お願い>

春休み特別プログラムは3月26日（火）～3月27日（水）、4月1日（月）、4月3日（水）～4月6日（土）の日程で実施する予定です。たくさんのご応募をお待ちしております。尚、詳細につきましては春プロ案内をご参照ください。

午前・午後を通してのプログラムは4月1日（月）「ボードゲーム」です。それ以外はすべて午前・午後に分けてプログラムを分け、少人数での受け入れとなっています。費用が多めにかかるプログラムもありますが、どうぞご了承ください。

※集合場所の注意

「こぐま座」（3/27（水）午後）はチカホ（札幌駅前地下歩行空間）札幌駅側入口に集合・解散  
「ポーリング」（4月6日（土）午前・午後）は、現地（ラウンドワン北21条店／東区北21条東1丁目）  
集合・解散ですのでご注意ください。

なお、クリスチャンセンターでの活動部屋は、1階入口の電光掲示板下に毎回掲示しております。

土曜日特別プログラムのご案内

土曜プログラムは小学生対象となっておりますが、「土曜日特別プログラム」は中学生以上も参加できます。調理活動や外部講師による工作など、より多くの方が楽しめるプログラムを用意しています。

土曜グループ以外のメンバーでも、らるごにご登録の方であれば参加できます。ご希望の方は対面、電話又はメールにてお申込みください。先着順です。所定人数になり次第毎回募集終了となります。ご了承ください。

3月の土曜日特別プログラムはこちら →  
\*講師の都合により当初の予定から内容が変更になりました。楽しみにしていただけました皆様にお詫び申し上げます。

土曜日メンバーでなくても参加できます！

（先着順、若干名）。

つくってみたい人は、お早目にスタッフまで！



土曜日特別プログラム  
参加者募集

らるご

土曜日特別プログラムの案内は、らるごHP内「お知らせ」からもご覧いただけます。QRコードはこちら



さくらフレームアート

もうすぐ、春！  
おがみの「さくら」で、フレームアートをつくろう！

円山動物園等で活躍される（特非）コアトルの先生に習ってつくります。

3月2日（土）10:00～15:00

1回の来室利用扱いです。別途200円（教材費）がかかります。  
<土曜プログラム内で行います。前日当日の費用ご持参は不要です。各月の利用者負担金の請求時に合算します。>